

**Муниципальное автономное общеобразовательное учреждение  
гимназия № 26 г.Томска**

Авторы-составители: Головина Татьяна Сергеевна,  
Нагорнова Марина Анатольевна

**Дорогие школьники!**

**Предлагаем вам выполнить задания квеста.**

**Желаем прекрасного познания, творческого успеха и веры в свои силы!**

***Квест  
«Томск исторический»  
для младших школьников  
(2-4 классы)***

**Задание 1.** Наш квест начинается с центральной площади нашего города – площади Ленина. Площадь неоднократно меняла свои названия. ***Напишите, какие названия имела площадь раньше.***

**Подсказка:** названий 7.



**Задание 2.** На площади Ленина находится современное здание Томского областного драматического театра. ***Что находилось раньше на этом месте?***

- а) большой городской театр
- б) продуктовый рынок и торговые ряды
- в) бывшая пожарная каланча (башня)

***Прогуляйтесь по площади имени Ленина и сделайте фото театра и действующей афиши (два фото).***

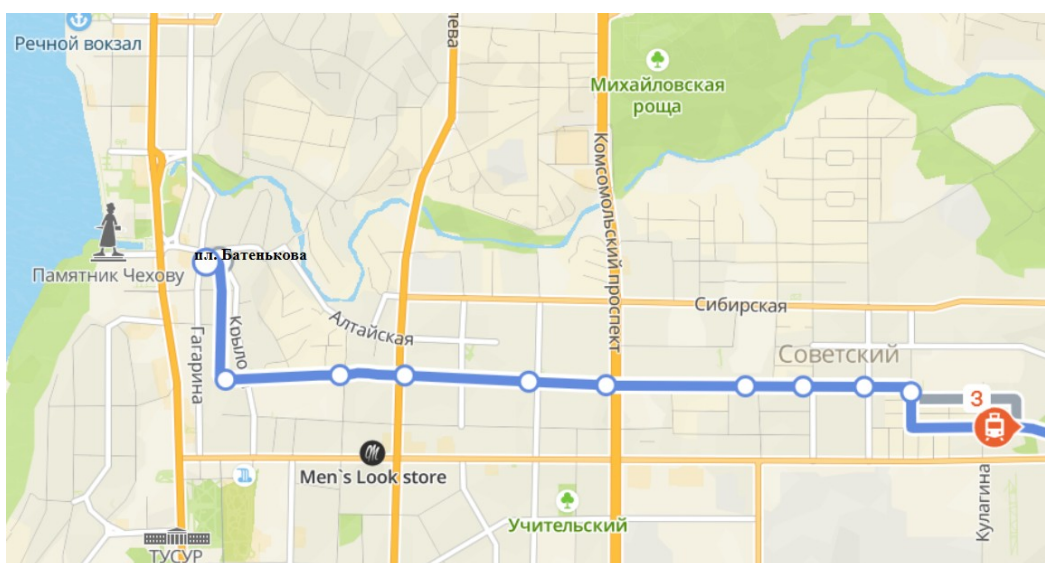
**Задание 3.**

Идите дальше по площади Ленина к ее началу. Дойдя до фонтана, перейдите дорогу по пешеходному переходу, и вы окажетесь у величественного здания, у пассажа (торгового здания) ныне известного как «1000 мелочей». **Сделайте фото современного здания. Напишите, кто построил это здание?**



**Задание 4.** Рядом с бывшим пассажем находится площадь (бывшая Благовещенская). Напишите современное название площади. **В честь кого она названа? Не забудьте указать, чем прославился этот человек.**

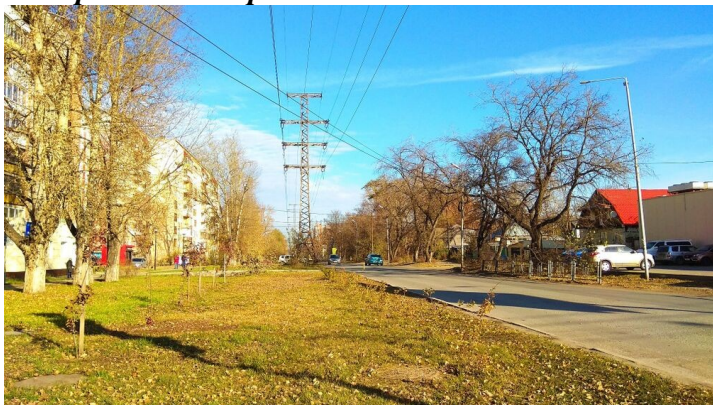
**На этой площади есть трамвайное кольцо. Садитесь на трамвай №3 и выйдите на остановке Льва Толстого. Подпишите все остановки на карте, которые проехали. В бланк ответов напишите только названия остановок по порядку.**



**Задание 5.** В каком году улица Льва Толстого была названа в честь великого русского писателя?

- а) 1917
- б) 1945
- в) 1949

**Прогуляйтесь по этой улице и сделайте несколько фотографий (2-3 фото) домов, которые вам понравились больше всего.**



Вид улицы Льва Толстого от перекрёстка с пр.Фрунзе

**Задание 6.**

Томск славится своей деревянной архитектурой. Одно красивейших зданий города – так называемый дом с Жар-птицами.

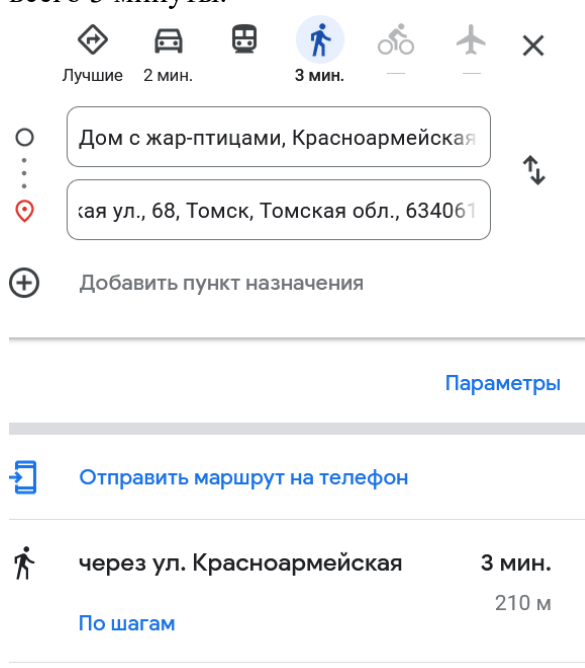
**Закончите предложение одним из вариантов ответа:** Он находится в окружении других домов, которые формируют усадьбу...

- а) купца Леонтия Желябо;
- б) купца Алексея Еренеева;
- в) купца Евграфа Королева.

**Напишите адрес дома.**

**Посетив это место, создайте фоторяд (не менее 3 фотографий).**

**Задание 7.** Проложив маршрут в приложении 2ГИС телефона от дома с Жар-птицами до дома, расположенном на той же улице Красноармейской 68, вы увидите, что до него идти всего 3 минуты.



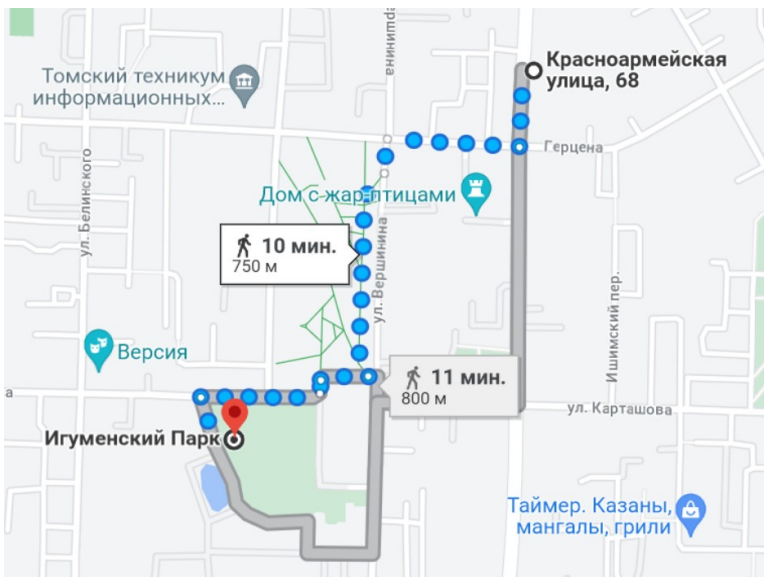
**К какому дому вы придете?**

- а) к усадьбе Шишкова
- б) к дому Ахметова
- в) к «Дому с Драконами»

**Сделайте фото дома.**

**Воспользовавшись дополнительными источниками информации, напишите краткую информацию об этом историческом объекте (2-3 предложения)**

**Задание 8.** Полуболюбавшись «Домом с Драконами» можно совершить пешую прогулку в Игуменский парк. **Сделайте фото памятников животным, находящихся в Игуменском парке.**



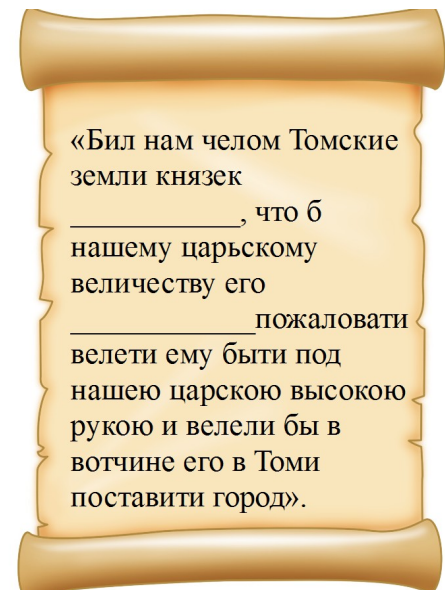
*Воспользуйтесь дополнительными источниками информации напишите, как раньше называлась речка, в честь которой назван парк.*

*Как назывался исторический район, в котором расположилась территория парка?*

- а) Воскресенская гора;
- б) Заисточье;
- в) Верхняя Елань.

**Задание 9.** *Прочитайте текст и ответьте: имя какого князя пропущено в тексте?*

Зимой 7112 года, или, по нынешнему летоисчислению, в конце 1603 года, двинулся эуштинский князь в далекую Москву. По тогдашним обычаям он вез с собой богатые подарки русскому царю Борису Годунову, просил принять томских татар в русское подданство, предлагал построить на берегу томи русский город, который защищал бы местных жителей от набегов. Царь прошение принял и направил грамоту своим воеводам в Сургуте. В ней по тогдашним правилам (и по тогдашней орфографии и пунктуации) излагалась просьба князя.



**Задание 10.** *Представь себе, вы – видеооператор. Сделайте видеоролик об одной исторической достопримечательности Томска.*

**Бланк ответов**

<i>№ задания</i>	<i>Верный ответ</i>	<i>Дополнение к ответу ( фоторяд, иллюстрация, письменное высказывание)</i>
<b>Задание 1</b>		
<b>Задание 2</b>		
<b>Задание 3</b>		
<b>Задание 4</b>		
<b>Задание 5</b>		
<b>Задание 6</b>		
<b>Задание 7</b>		
<b>Задание 8</b>		
<b>Задание 9</b>		
<b>Задание 10</b>		